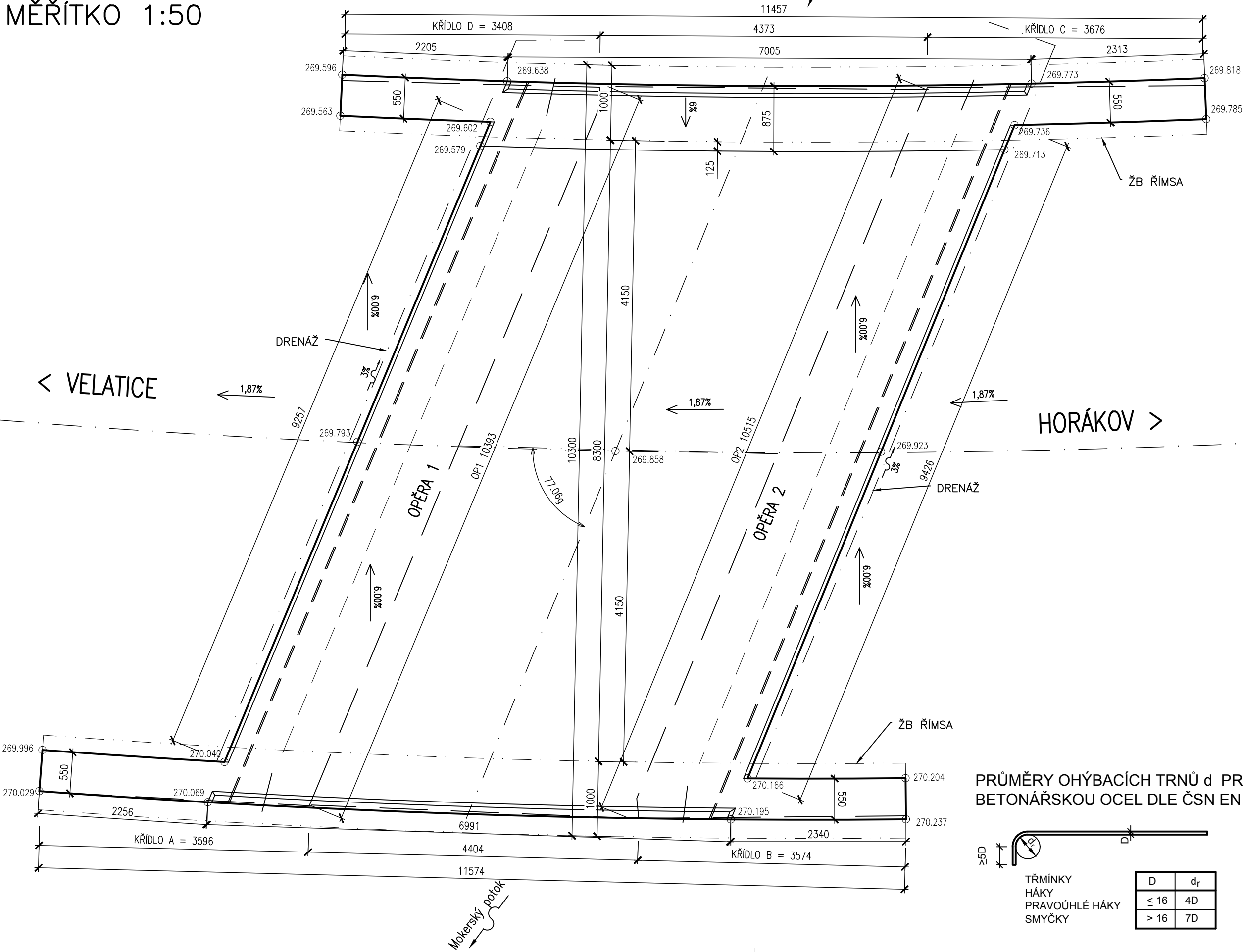
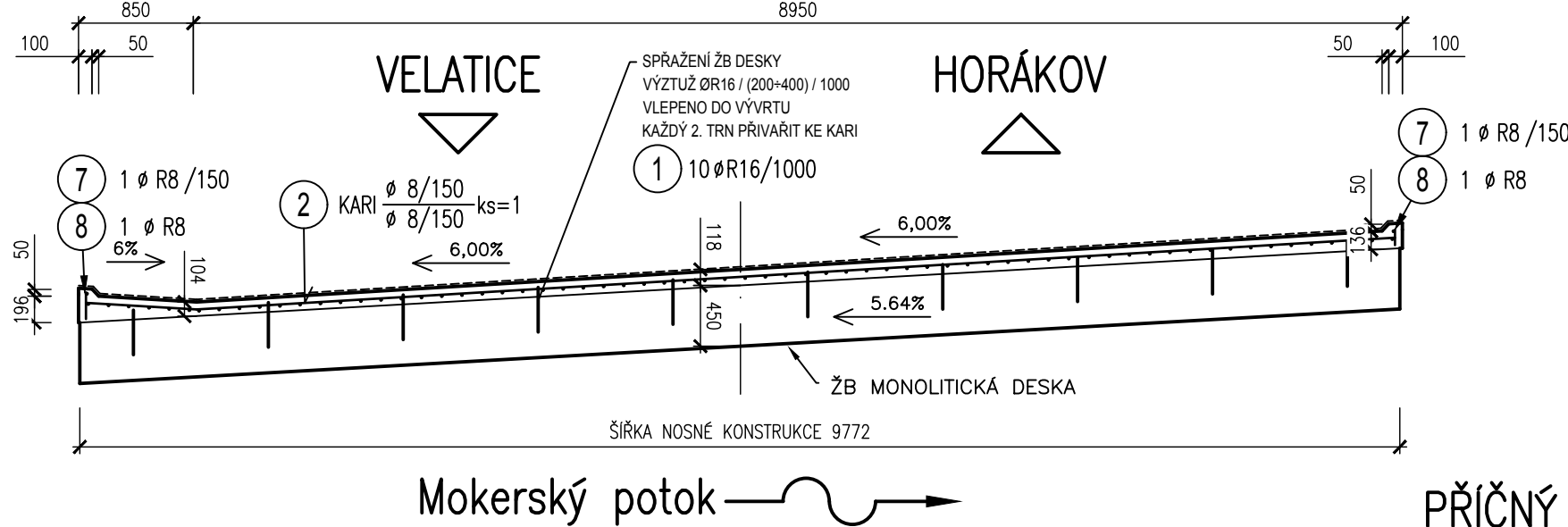


TVAR A VÝZTUŽ SPÁDOVÉHO BETONU

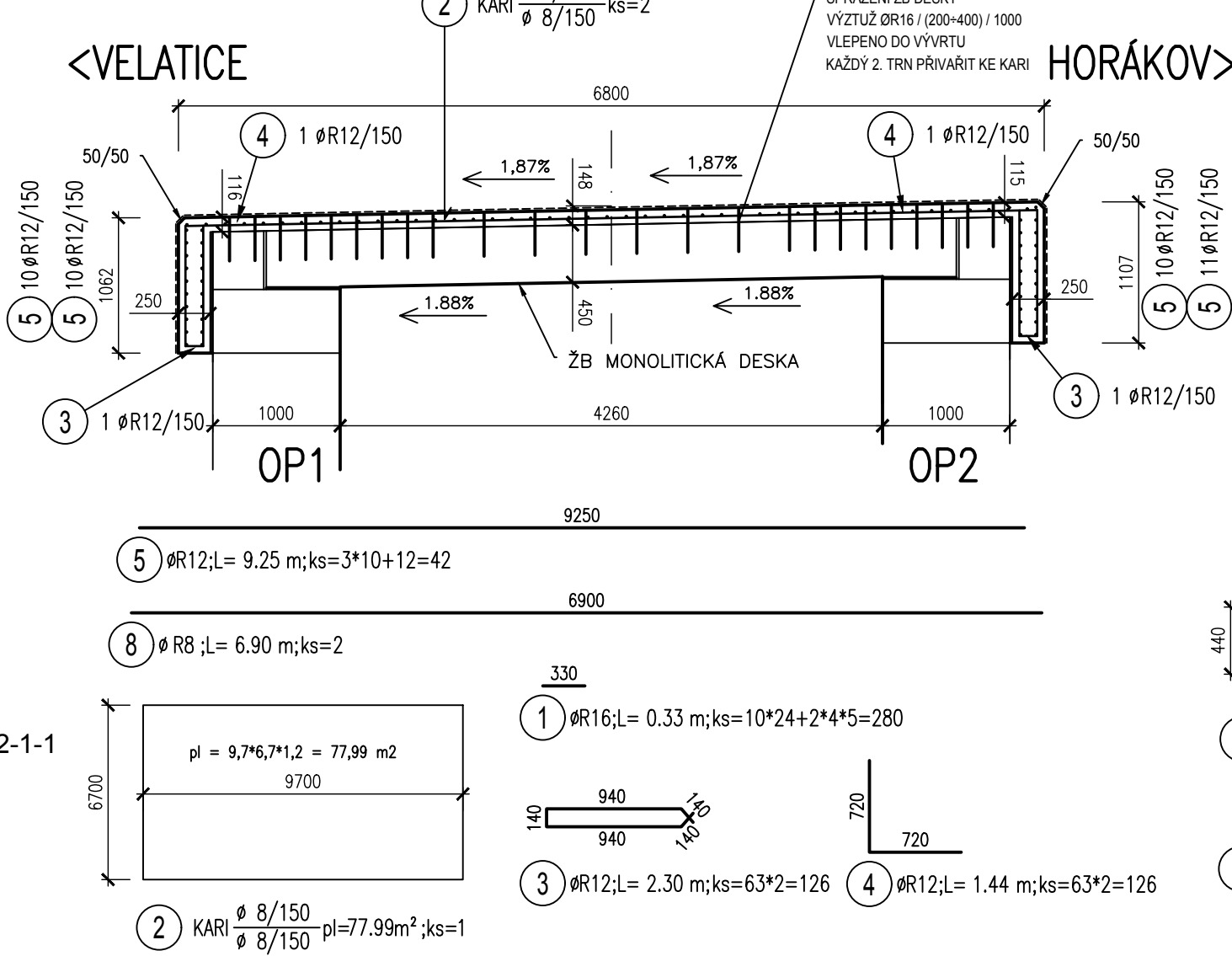
PŮDORYS  
MĚŘITKO 1:50



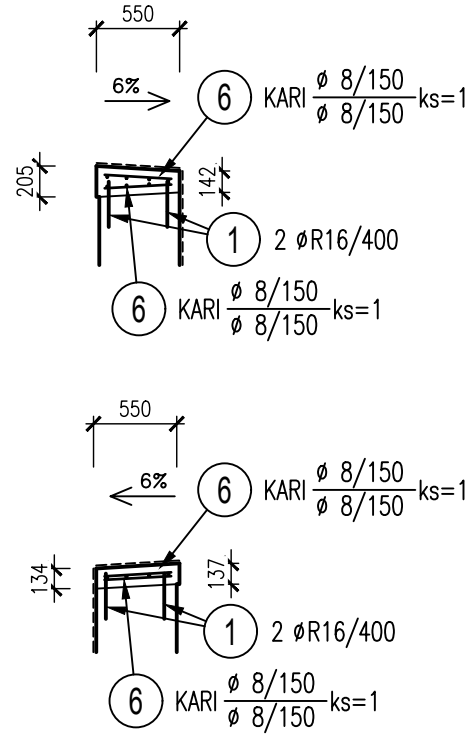
PŘÍČNÝ ŘEZ MOSTOVKOU  
MĚŘITKO 1:50



PODÉLNÝ ŘEZ  
MĚŘITKO 1:50



PŘÍČNÝ ŘEZ KŘÍDLY  
MĚŘITKO 1:50



PRŮMĚRY OHÝBACÍCH TRNŮ d PRO  
BETONÁŘSKOU OCEL DLE ČSN EN 1992-1-1

TŘMINKY HÁKY PRAVOUHLÉ HÁKY SMYČKY	D	d <sub>r</sub>
	≤ 16	4D
	> 16	7D

TABULKA VÝZTUŽE

POL.	Ø	DĚLKA	ks	R16	R12	R8	KARI
1	R16	0.33	280	92.40			
2	KARI	77.99	1				77.99
3	R12	2.30	126		289.80		
4	R12	1.44	126		181.44		
5	R12	9.25	42		388.50		
6	KARI	1.37	8				10.96
7	R8	0.30	94			28.20	
8	R8	6.90	2			13.80	
DĚLKA PODLE Ø [m]				92.40	859.74	42.00	88.95
HMOTNOST NA 1bm [kg]				1.578	0.888	0.395	5.260
HMOTNOST PODLE Ø [kg]				145.81	763.45	16.59	467.88
Hmotnost				1393.72 kg			




POZNÁMKY:

- KÓTY VÝZTUŽE MYŠLENY K OSE PRUTU

BETON: C 30/37 XF2/XD1/XC4  
BET. VÝZTUŽ: B500A nebo B500B (BSt 500S dle DIN 488)  
KARI SÍŤ: BSt 500M (nebo BSt 500KR)

Krytí výztuže:  
- k vnějšímu povrchu min. ... 40 mm  
- ke slávající k-ci min. ... 30 mm

SOUŘADNÝ SYSTÉM : S-JTSK  
VÝŠKOVÝ SYSTÉM : Bpv

Hlavní projektant:	Ing. Jaromír RUŠAR	 	 Majdalenky 19, 638 00 Brno Tel., fax: 545 222 037 E-mail: info@rusar.cz	
Zodpovědný projektant:	Ing. Jaromír RUŠAR			
Vypracoval:	Ing. Tomáš KNOBLOCH			
Kontroloval:	Ing. Jaromír RUŠAR			
Kraj: Jihomoravský			Datum: 12 / 2015	
Zadavatel: Správa a údržba silnic Jihomoravského kraje, příspěvková organizace			Formát: 4 A4	
Název akce: <b>Most ev.č. 3833-2 Mokrá-Horákov</b>			Měřítko: 1:50	
Název objektu: 4 - VÝKRESY NOVÉHO STAVU			Účel: TP, PDPS	
			Čís.zakáz.: 171 - 2015	
			Archivní čís.: 45 - 2015	
Název výkresu:			Čís.soupravy:	Čís. výkresu:
TVAR A VÝZTUŽ SPÁDOVÉHO BETONU				4.6

TP, PDPS